

Wo? Wann?

Wir treffen uns an jedem

**4. Montag
im Monat**

von

**16.30 Uhr
bis
18.00 Uhr**

im

**Rhythmikraum der
Neumayer-
Grundschule,
Neumayerring 7,
67227 Frankenthal**



Eine Kooperation von:



Rhein-Pfalz-Kreis

Da spriest die Vorderpfalz



**Mehr
Generationen
Haus**
Miteinander – Füreinander



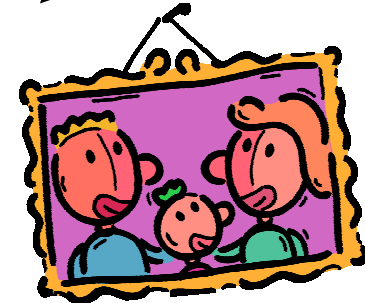
**Frankenthal
Rhein-Pfalz-Kreis**

Koordinierungsstelle für Psychiatrie
Rathausplatz 2-7
67227 Frankenthal

Telefon: 06233 89 336
Fax: 06233 89 551
E-Mail: melanie.krebs@frankenthal.de

Vorrübergehend ist die Anmeldung auch unter:
06233/ 89-407 möglich

**Frankenthal
Rhein-Pfalz-Kreis**



**Zusammen stark
trotz seelischer
Belastung!**

**Eltern-
Kind-
Gruppe**

**Zuhören, beraten,
spielen und entspannen**

Vorwort

Liebe Eltern, Alleinerziehende und Familienangehörige!

Sie und Ihre Familie sind nicht alleine. Ca. 2 Millionen Familien in Deutschland teilen mit Ihnen jährlich diese Belastung, wenn eine psychische Erkrankung eine Rolle spielt.

Das Gefühl von Hilflosigkeit, Ratlosigkeit oder auch Zukunftsängste können zu einer großen Stressbelastung innerhalb betroffener Familien führen.

Eine psychische Erkrankung ist eine Familienerkrankung. Nicht nur der Betroffene leidet unter den Auswirkungen seiner Symptome, sondern die gesamte Familie.

Sich über das Alltägliche auszutauschen, andere Eltern treffen, die Ähnliches erleben, oder erlebt haben, die genau wissen „wie das ist“, kann eine große Entlastung und Hilfe sein.

Wer kann besser Hilfestellung und Rat geben als Menschen, die ähnliches erlebt und überwunden haben, sowie ein multiprofessionelles Team, das Ihnen unterstützend zur Verfügung steht.

Kinder

Die Kinder werden in einem **ungezwungenen und offenen Treff** begrüßt. Sie haben dort die Möglichkeit mit erfahrenen Fachkräften über ihre Situation zu sprechen. Daneben bekommen die Kinder **Raum sich selbst entfalten zu können. Zum Beispiel durch Freizeitaktivitäten wie Spielen, Basteln und vieles mehr.**

Eltern

Bei der Eltern-Kind-Gruppe werden Sie **ebenfalls in einem ungezwungenen, offenen Rahmen begrüßt.** Hierbei spielt es keine wesentliche Rolle ob Sie als betroffenes oder als nicht betroffenes Elternteil an der Gruppe teilnehmen.

Es ist nicht von Belang, an welcher psychischen Erkrankung Sie leiden.

Wir laden Sie ein, **sich gegenseitig auszutauschen und uns an Ihren Erfahrungen teilhaben zu lassen. Wir gestalten die Gruppe nach Ihren Themenwünschen.**

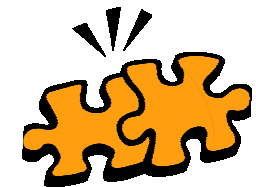


Ablauf

- ⇒ Sie melden sich an :
Telefon 06233-89336 oder
melanie.krebs@frankenthal.de
- ⇒ Sie werden vor jedem Treffen
angerufen, ob Sie und ihre
Kinder teilnehmen wollen
- ⇒ Die Anmeldung und Teilnahme
erfolgt stets zusammen mit
Ihrem Kind/Ihren Kindern
- ⇒ Die Teilnahme ist kostenlos

Die Gruppen

- ⇒ Zuerst treffen wir uns alle in
einer großen Runde und
besprechen das weitere
Vorgehen
- ⇒ Dann teilen wir uns in eine
Kinder- und eine Elterngruppe
auf
- ⇒ Zum Abschluss kommen wir zu
einer kurzen Schlussrunde
wieder alle zusammen



Zusammen stark
psychisch stark